



QUARTIER 5

Restaurant & Hotel in Gohrisch



★★★★★
klassifiziert

Logis
HOTELS
RESTAURANTS
DEPUIS 1948

www.quartier-5.de

Inhalt

Ihr Event im QUARTIER 5

KRONLEUCHTERZIMMER

BLUMENZIMMER

WOHNZIMMER

KREATIVZIMMER

CAFÉTÉRIA

Unser Garten

Unsere Tagungspauschalen

Unsere Menüs

Touren und Ausflüge

Anreise und Parkmöglichkeiten

Unsere Kontaktdaten



Ihre Veranstaltung

Inmitten einer atemberaubenden Naturkulisse, umgeben von fünf beeindruckenden Tafelbergen, liegt der idyllische Ort Gohrisch. Das QUARTIER 5 ist der ideale Ort für Ihr Teamevent, Seminar sowie für Firmen- oder Familienfeiern in besonderer Atmosphäre.

Für Ihre Veranstaltungen und individuellen Wünsche stehen Ihnen fünf vielseitige Räumlichkeiten in unserem Haus zur Verfügung. Im stilvollen QUARTIER 5 erwarten Sie moderner Komfort, persönliche Betreuung und ein stimmungsvolles Ambiente, das Professionalität und Wohlgefühl harmonisch vereint.

Freuen Sie sich auf kulinarische Highlights - von abwechslungsreichen Kaffeepausen bis hin zu feinen Menüs - und lassen Sie sich von unserem engagierten Team begleiten, das Ihre Veranstaltung mit Erfahrung, Leidenschaft und Liebe zum Detail zu einem rundum gelungenen Erlebnis macht.



Unsere Ausstattung

UNSERE RÄUMLICHKEITEN

- das gemütliche WOHNZIMMER
- das kleine KREATIVZIMMER
- das einladende BLUMENZIMMER
- das exklusive KRONLEUCHTERZIMMER
- die moderne CAFÉTÉRIA

UNSERE ZIMMER

- 11 Zimmer*
- ruhige Lage & moderne Ausstattung
- WLAN, Fernseher, Kosmetikartikel und Mineralwasser in Zimmerpreis enthalten
- hauseigener Fitnessraum

GASTRONOMIE

- À la carte-Restaurant
- Lunchtime & exklusive Menüs
- Brunch in der Off-Season
- Catering-Service

SERVICES

- kostenloser Parkplatz am Haus
- Roomservice & Wäscheservice
- Catering
- gute Anbindung mit ÖPNV
- Planung von Wandertouren

SEHENSWÜRDIGKEITEN

- Hausberg Gohrischstein
- eigene Bergwirtschaft Papststein & Kuhstall, Café & Bistro drehscheibe
- idealer Startpunkt für viele Wanderungen
- Toskana Therme Bad Schandau
- Festung Königstein & Bastei

TAGUNGSTECHNIK

- Beamer und Leinwand
- Flipchart und Whiteboard
- Moderatorenkoffer
- Block und Stift für jeden Teilnehmer

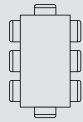
*bei höherem Bedarf an Zimmern kooperieren wir mit benachbarten Hotels



Kronleuchterzimmer



vollgepolsterte Stühle
Leinwand & Beamer
Whiteboard | WLAN



Block bis zu 20 Pers.
U-Form bis zu 26 Pers.
Stuhlreihen/Tafeln bis zu 36 Pers.



Firmenfeier
Tagungen
Familienfeiern



EXKLUSIV TAGEN

Mit seiner eleganten Ausstattung und dem besonderen Ambiente eignet sich das KRONLEUCHTERZIMMER hervorragend für Tagungen. In Blocktafel-Bestuhlung finden hier bis zu 20 Personen Platz und profitieren von einer konzentrierten Arbeitsatmosphäre.

GEMEINSAM ERLEBEN

Durch die Bestuhlung in U-Form schaffen wir Platz für bis zu 26 Personen, sowohl für geschäftliche Veranstaltungen als auch für private Feiern. Alternativ lassen sich bis zu 36 Gäste in Stuhlreihen oder Tafeln unterbringen - ideal für Präsentationen.



BESONDERE ANLÄSSE ZELEBRIEREN

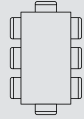
Für private Feiern, wie etwa Hochzeiten, Jubiläen oder festliche Dinner, kann der Raum in T-Form eingedeckt werden. So entsteht eine gesellige und zugleich repräsentative Atmosphäre, die besonderen Anlässen einen stilvollen Rahmen verleiht.



Kreativzimmer



65" Multimedia-TV
Flipchart | Whiteboard
kostenfreies WLAN



Block bis zu 10 Pers.
Stuhlreihen bis zu 20 Pers.



Tagungen

Unser KREATIVZIMMER bietet mit Platz für bis zu 10 Personen den idealen Rahmen für konzentriertes Arbeit im kleinen Kreis. Besonders für Tagungen, Workshops oder Gruppenübungen eignet sich dieser Raum hervorragend.

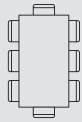
Dank der modernen Ausstattung mit Fernseher und Präsentationsmöglichkeiten lässt sich das Kreativzimmer ebenso flexibel für Video- oder Medieninhalte nutzen. Ob zur Veranschaulichung von Projekten, für Schulungen oder kreative Brainstormings – hier finden Ideen den passenden Raum. Die intime Größe des Kreativzimmers schafft ein persönliches, inspirierendes Umfeld, in dem Teams nicht nur arbeiten, sondern auch neue Impulse entwickeln können.



Blumenzimmer



Flipchart
kostenfreies WLAN



Block bis zu 14 Pers.



Familienfeiern
Jubiläum

Das BLUMENZIMMER überzeugt durch seine warme, familiäre Atmosphäre und eignet sich besonders für Feierlichkeiten im kleinen Kreis. Mit Platz für bis zu 14 Personen und einer festlich eingedeckten Tafel ist es der ideale Rahmen für Geburtstage, Jubiläen oder andere private Anlässe.

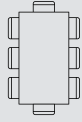
Auch im Tagungsbereich findet das Blumenzimmer seine vielseitige Nutzung: Ob für exklusive Mittagspausen, ein gemeinsames Dinner nach einem erfolgreichen Meeting oder als Rückzugsort für kleinere Gesprächsrunden - hier verbinden sich stilvolles Ambiente und kulinarische Qualität zu einem besonderen Erlebnis.



Wohnzimmer



Flipchart
Beamer
kostenfreies WLAN



offene Sitzreihen für
bis zu 30 Personen



Familienfeiern
Jubiläum
Tagungen



HERZLICH ANKOMMEN

Unser WOHNZIMMER ist der ideale Ort für einen stimmungsvollen Empfang. Ob Sektempfang, Begrüßung kleiner Gesellschaften oder der Auftakt einer Veranstaltung - hier beginnt Ihr Event in gemütlicher und zugleich eleganter Atmosphäre.

GENUSSVOLL SPEISEN

Als zentraler Raum eignet sich das Wohnzimmer hervorragend für Buffets im Rahmen von Familienfeiern oder Firmenevents. Die offene Gestaltung schafft Raum für Kommunikation, Genuss und geselliges Beisammensein.



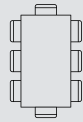
AUSKLANG AM KAMIN

Nach einem erfolgreichen Tag oder einer festlichen Feier lädt das Wohnzimmer zum entspannten Ausklang am Kamin ein. In behaglicher Atmosphäre lassen sich Gespräche vertiefen und der Abend genussvoll abrunden.

Cafétéria



Flipchart & Beamer
kostenfreies WLAN



offene Sitzreihen für
bis zu 20 Personen



Firmenfeiern
Lesung

Die CAFÉTÉRIA überzeugt durch ihre offene, moderne Gestaltung und eine entspannte Atmosphäre mit dem Charme südlicher CAFÉTÉRIA. Mit Platz für bis zu 20 Personen ist sie der ideale Rahmen für kleinere Veranstaltungen, bei denen eine lockere und zugleich stilvolle Umgebung gefragt ist.

Ob Vorträge, Lesungen oder private Feiern im familiären Kreis – die CAFÉTÉRIA bietet vielfältige Nutzungsmöglichkeiten. Flexible Bestuhlungsvarianten, von Kino- bis Blockbestuhlung, ermöglichen eine individuelle Anpassung an Ihre Veranstaltung.

Auch im Tagungsbereich entfaltet die CAFÉTÉRIA ihre Vielseitigkeit: Sie eignet sich hervorragend für kreative Workshops, informelle Meetings oder als inspirierender Ort für den gemeinsamen Austausch. Ausgestattet mit Beamer, Leinwand und Flipchart bietet sie die passende technische Grundlage für erfolgreiche Veranstaltungen.

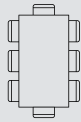
In Kombination mit dem Kreativzimmer ergeben sich zusätzliche Möglichkeiten für abwechslungsreiche Formate und ein rundum gelungenes Veranstaltungserlebnis.



Unser Garten



festlich eingedeckte
Tafeln
kostenfreies WLAN



Block bis zu 30
Personen



Firmenfeier
Tagungen
Familienfeiern



GEMEINSAM ENTSPANNEN

Unser Garten ist der ideale Ort für eine wohltuende Pause während Ihrer Tagung. Bei schönem Wetter können Kaffeepausen oder kleine Gesprächsrunden ganz einfach ins Freie verlegt werden – für eine entspannte und inspirierende Atmosphäre.

GENUSSVOLL SPEISEN

Für Familienfeiern, Jubiläen oder andere festliche Anlässe bietet unser Garten den perfekten Rahmen. Zwischen liebevoll gestalteten Grünflächen und gemütlichen Sitzbereichen lässt sich in privater, ungezwungener Atmosphäre feiern.



AUSKLANG AN DER FEUERSCHALE

Nach einem erlebnisreichen Tag lädt die Feuerschale im Garten zum entspannten Beisammensein ein. Besonders in den kühleren Monaten, mit einer warmen Tasse Kakao oder einem Glas Glühwein klingt der Tag auf besonders stimmungsvolle Weise aus.



Tagungspauschale

DELUXE



DELUXE GANZTAGS*

- Vitaminboost-Willkommensdrink
- Lauretana still/mild unlimited
- 2 BIO-Limonaden
- 2-mal Kaffeepause mit bestem Kaffee von Kaffanero und Tee von Ronnefeldt® sowie süßen und herzhaften Köstlichkeiten
- 3-Gang-Gourmet-Menü zum Mittag
- 1 Flasche Wasser 0,33l für die Heimfahrt

€ 129,90** pro Person und Tag

DELUXE HALBTAGS*

- Vitaminboost-Willkommensdrink
- Lauretana still/mild unlimited
- 1 BIO-Limonade
- eine Kaffeepause mit bestem Kaffee von Kaffanero und Tee von Ronnefeldt® sowie süßen und herzhaften Köstlichkeiten
- 3-Gang-Gourmet-Menü zum Mittag
- 1 Flasche Wasser 0,33l für die Heimfahrt

€ 99,90** pro Person und Tag



*Optional: geführte Wanderungen durch das Aktiv Zentrum Bad Schandau möglich. Preis auf Anfrage.

**Alle Preise in Euro und inkl. gültiger MwSt.

Tagungspauschale

BUSINESS



BUSINESS GANZTAGS*

- Lauretana still/mild unlimited
- 1 BIO-Limonade
- 2-mal Kaffeepause mit bestem Kaffee von Kaffanero und Tee von Ronnefeldt® sowie süßen und herzhaften Köstlichkeiten
- 2-Gang-Menü zum Mittag

€ 74,90** pro Person und Tag

BUSINESS HALBTAGS*

- Lauretana still/mild unlimited
- 1 BIO-Limonade
- eine Kaffeepause mit bestem Kaffee von Kaffanero und Tee von Ronnefeldt® sowie süßen und herzhaften Köstlichkeiten
- 2-Gang-Menü zum Mittag

€ 54,90** pro Person und Tag



*Optional: geführte Wanderungen durch das Aktiv Zentrum Bad Schandau möglich. Preis auf Anfrage.

**Alle Preise in Euro und inkl. gültiger MwSt.

Tagungspauschale

ACTIV



ACTIV GANZTAGS*

- Lauretana still/mild unlimited
- 1 BIO-Limonade
- 2-mal Kaffeepause mit bestem Kaffee von Kaffanero und Tee von Ronnefeldt® sowie süßen und herzhaften Köstlichkeiten
- Uriges Mittagessen auf dem Papststein

€ 79,90** pro Person und Tag

ACTIV HALBTAGS*

- Lauretana still/mild unlimited
- 1 BIO-Limonade
- Eine Kaffeepause mit bestem Kaffee von Kaffanero und Tee von Ronnefeldt® sowie süßen und herzhaften Köstlichkeiten
- Uriges Mittagessen auf dem Papststein

€ 59,90** pro Person und Tag



*Optional: geführte Wanderungen durch das Aktiv Zentrum Bad Schandau möglich. Preis auf Anfrage.

**Alle Preise in Euro und inkl. gültiger MwSt.

Kick-off Meeting

JAHRESAUFTAKT



KICK-OFF BUSINESS HALBTAGS*

- Lauretana still/mild unlimited
- 1 BIO-Limonade
- eine Kaffeepause mit bestem Kaffee von Kaffanero und Tee von Ronnefeldt® sowie süßen und herzhaften Köstlichkeiten
- 2-Gang-Menü zum Mittag
- Optional*: geführte Wanderung mit Guide oder selbstständige Wanderung mit Komoot Route

ab € 74,90** pro Person und Tag

KICK-OFF AKTIV HALBTAGS*

- Lauretana still/mild unlimited
- 1 BIO-Limonade
- zwei Kaffeepausen mit bestem Kaffee von Kaffanero und Tee von Ronnefeldt® sowie süßen und herzhaften Köstlichkeiten
- 2-Gang-Menü zum Mittag
- Optional*: geführte Wanderung mit Guide oder selbstständige Wanderung mit Komoot Route

ab € 54,90** pro Person und Tag



*Optional: geführte Wanderungen durch das Aktiv Zentrum Bad Schandau möglich. Preis auf Anfrage.

**Alle Preise in Euro und inkl. gültiger MwSt.

Unsere Menüs

Für Ihre Feiern, Veranstaltungen oder Tagungen bieten wir Ihnen individuell abgestimmte Menüs an. Je nach Anlass und Wunsch wählen Sie zwischen einem 2-, 3- oder 5-Gang-Menü – auch im Rahmen unserer Tagungspauschalen.

Den Auftakt bildet stets unser Steinofenbaguette mit verschiedenen Dips, bevor eine kalte Vorspeise, eine feine Suppe sowie ein Hauptgang mit Fisch oder Fleisch serviert werden. Abgerundet wird das Menü mit einem Dessert, das den kulinarischen Genuss perfekt vollendet.

Unsere Gerichte werden saisonal zusammengestellt, weshalb es zu Abweichungen in der Menüfolge kommen kann. So genießen Sie immer frische, abwechslungsreiche Speisen, die sich nach dem Angebot der Jahreszeit richten.

Die Preise erhalten Sie auf Anfrage. Gern berücksichtigen wir Ihre individuellen Wünsche sowie Unverträglichkeiten, damit Ihr Menü ein rundum genussvolles Erlebnis wird.



Touren & Ausflüge



RUND UM DEN FOLGEN

Der Gohrischer Folgenweg startet direkt am QUARTIER 5 und lädt zu einer abwechslungsreichen Wanderung durch die beeindruckende Natur der Region ein. Ein perfekter Rundweg für Gäste, die aktiv die Umgebung erkunden möchten.



Entfernung: 5 km



Dauer: 1 1/2 Stunden



Schwierigkeit: leicht

„SCHÖNE AUSSICHT“

Der Wanderweg „Schöne Aussicht“ führt Sie zu einem der malerischsten Aussichtspunkte in Gohrisch. Oben genießen Sie einen beeindruckenden Panoramablick über die umliegende Landschaft und können die Schönheit der Natur in vollen Zügen erleben.



Entfernung: 6 km



Dauer: 2 Stunden



Schwierigkeit: leicht



Touren & Ausflüge



BERGWIRTSCHAFT PAPSTSTEIN

Direkt vom QUARTIER 5 aus erreichen Sie den Papststein. Ob als gemütliche Wanderung oder aktive Tour. Oben erwartet Sie unsere Bergwirtschaft mit leckeren Speisen und regionalen Köstlichkeiten. Ein perfekter Ausklang für Ihren Tag.



Entfernung: 5 km



Dauer: 2 Stunden



Schwierigkeit: mittel

SONNENAUF- UND UNTERGANGSTOUR GOHRISCH

Starten Sie direkt vom QUARTIER 5 zu einer Wanderung zum Gohrisch und lassen Sie sich von der Aussicht zum Sonnenauf- und untergang verzaubern. Ein idealer Ort, um die Schönheit der Region zu genießen und Kraft für weitere Erlebnisse zu tanken.



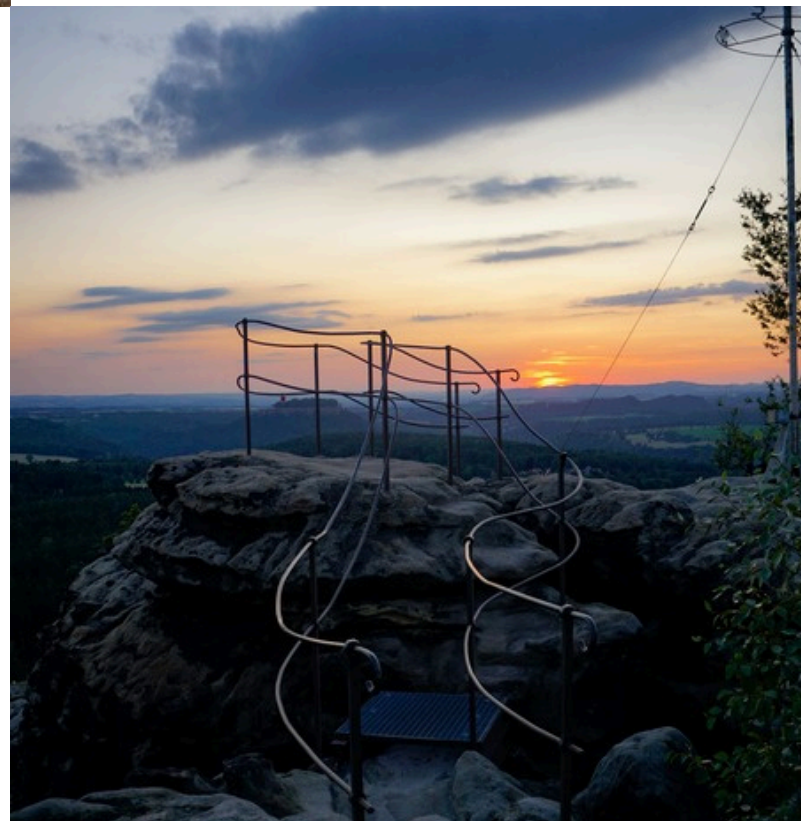
Entfernung: 5 km



Dauer: 1,5 Stunden



Schwierigkeit: mittel



Touren & Ausflüge



DREI-STEINE-TOUR

Die Drei-Steine-Route führt vom QUARTIER 5 über Gohrisch. Dabei werden drei bekannte Tafelberge überschritten: Der Kleinhennersdorfer Stein, der Papstein und der Gohrisch. Aufgrund der vielen Stiegen und Treppen ist die Wanderung als schwer klassifiziert.



Entfernung: 8,2 km



Dauer: 3 Stunden

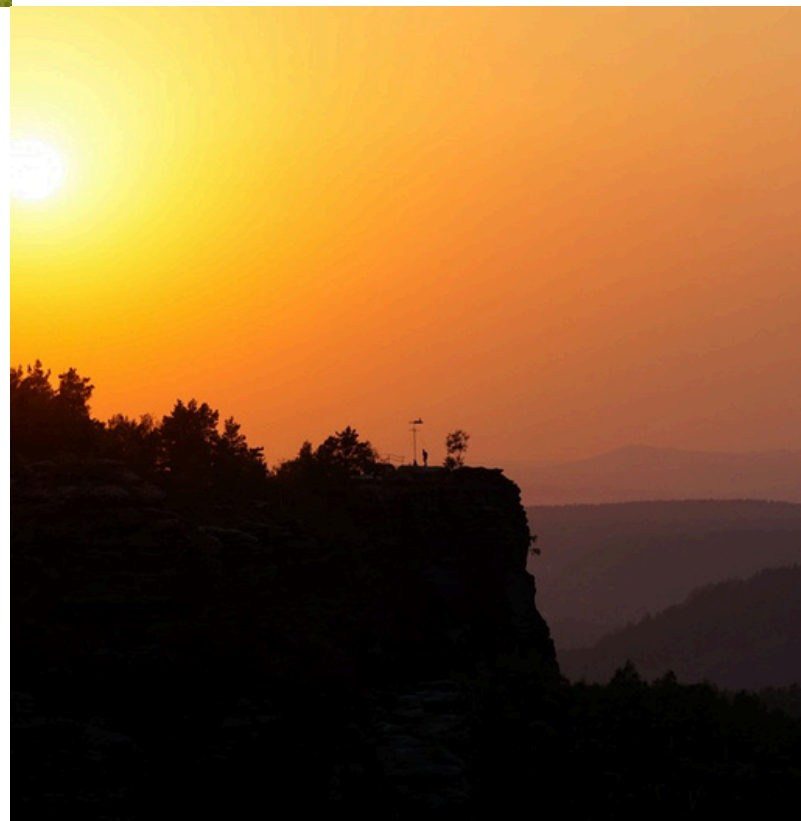


Schwierigkeit: schwer

WEITERE TOUREN MÖGLICH

Zusammen mit dem Aktiv Zentrum Bad Schandau bieten wir Ihnen gerne weitere geführte Wandertouren durch die Sächsische Schweiz sowie verschiedenen Ideen für Ihr Teambuildingevent, Firmenfeier oder Kundenevent an.

Sprechen Sie uns gerne an.



Winterideen



FEUER, GLÜHWEIN & DINNER

Lassen Sie sich in gemütlicher Runde verwöhnen: und genießen Sie den Moment:

- Begrüßung mit Glühwein an der warmen Feuerschale
- Optional*: mit Wanderung
- Festliches 3-Gang-Weihnachtsmenü (ab 25 Personen als Buffet möglich)
- Stimmungsvolle Musikbegleitung auf Wunsch - dezent und feierlich
- Eine festlich gedeckte Tafel

zum Preis ab € 59,90 pro Person**

KERZENSCHWEIN & LICHTERGLANZ

Der Aufenthalt in der Lichterhöhle ist ein ganz besonderes Erlebnis:

- Wanderung zur einzigartigen Lichterhöhle ab 15 Personen
- Empfang mit Glühwein und weihnachtlichem Gebäck
- Festliches 3-Gang-Weihnachtsmenü im QUARTIER 5 (ab 25 Personen als Buffet möglich)
- Ausklang am Kamin im WOHNZIMMER bei leckeren Drinks

zum Preis von € 89,90 pro Person**



*Optional: geführte Wanderungen durch das Aktiv Zentrum Bad Schandau möglich. Preis auf Anfrage.

**Alle Preise in Euro und inkl. gültiger MwSt.

Winterideen



RACLETTE-ABEND

Winterliche Genussmomente erwarten Sie im QUARTIER 5 - mit dampfendem Käseraclette, gemütlicher Feuerschale und festlicher Stimmung für bis zu 10 Personen:

- Feuerschale mit Gohrischer Winterapfel
- Herzhaftes Käseraclette als 3-Gang-Menü

zum Preis ab € 52,90 pro Person**

FIRE ON ICE

Beim Eisstockschießen ist Teamgeist gefragt, bevor der Abend bei knisterndem Feuer und kulinarischen Highlights seinen genussvollen Höhepunkt findet.

- Eisstockschießen bei unserem Partner*
- Begrüßung an der Feuerschale mit Glühwein
- Festliches Menü oder Buffet im QUARTIER 5
- Gemütliches Beisammensein in winterlicher Atmosphäre

zum Preis ab € 59,90 pro Person**



*Preise Eisstockschießen auf Anfrage

**Alle Preise in Euro und inkl. gültiger MwSt.

Winterideen



URIGE WEIHNACHTSFEIER AUF DEM PAPSTSTEIN

Die urige Bergbaude auf dem Papststein gehört zu unserem Haus und ist die ideale Location für Ihre Weihnachtsfeier. Für die atemberaubende Aussicht, die gute Küche und den herzlichen Service ist die Bergwirtschaft Papststein bekannt. Genießen Sie ein leckeres Weihnachtsmenü in gemütlicher Atmosphäre. Verbinden Sie die Feier mit einer Feuerschale im Freien oder einer Wanderung zur stimmungsvollen Lichterhöhle.

zum Preis ab € 69,90 pro Person**

BAUDENABEND AUF DEM PAPSTSTEIN

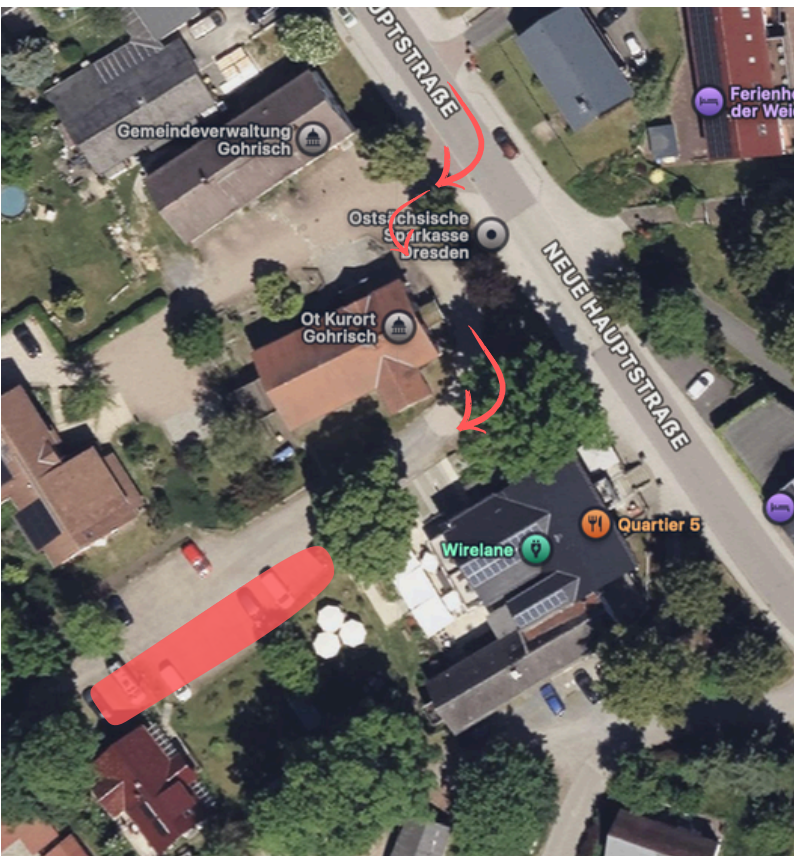
Unsere Berghütte auf dem Papststein verspricht wohlige Wärme, rustikalen Charme und einladenden Komfort für deine Auszeit. Erlebe diesen einzigartigen Moment zu zweit, in einer kleinen, geselligen Runde mit deinen Liebsten, sei es Freunde, Familie oder Kollegen, und lass dich von unserem köstlichen hausgemachten Käsefondue begleitet von erlesenen regionalen Weinen verwöhnen.

zum Preis ab € 29,90 pro Person**



**Alle Preise in Euro und inkl. gültiger MwSt.

Anreise & Parkplätze



PARKMÖGLICHKEITEN

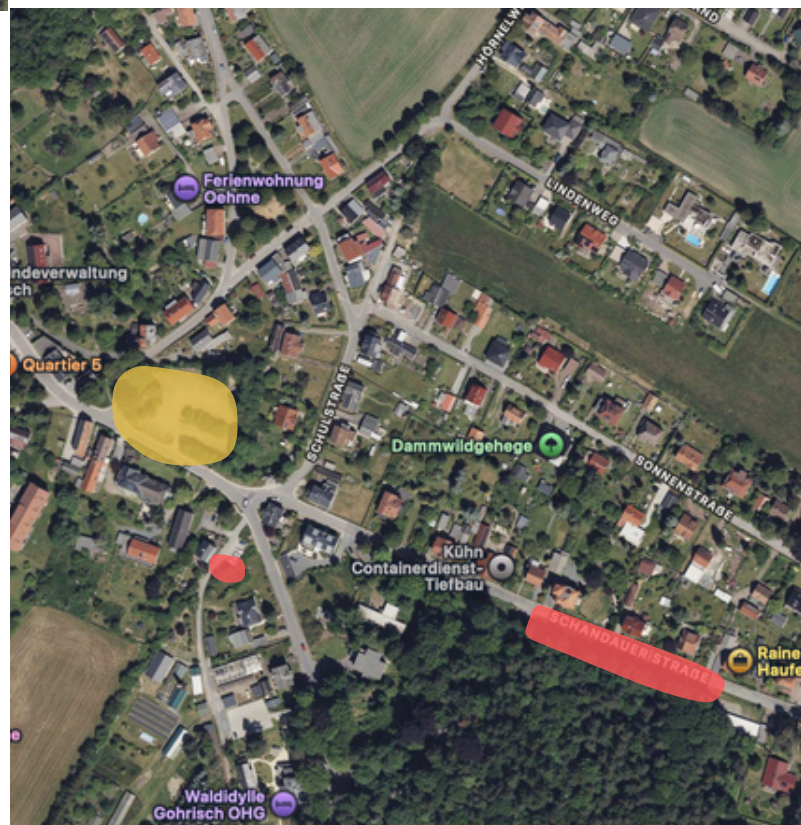
Direkt am QUARTIER 5 stehen Ihnen bis zu 10 kostenfreie Parkplätze sowie zwei E-Ladesäulen mit je 11 KW zur Verfügung.

Wenn Sie aus Richtung Dresden oder Königstein kommen, biegen Sie vor dem Haus bei der Sparkasse /Touristeninformation rechts ab - dort finden Sie die Parkmöglichkeiten.

WEITERE PARKPLÄTZE

Im Ort stehen Ihnen zusätzlich weitere, teilweise kostenpflichtige Parkplätze zur Verfügung.

- Kostenfreie Parkmöglichkeiten
- Kostenpflichtige Parkmöglichkeiten



Kontakt Daten



Patricia Henkenjohann

☎ 035021 599889

✉ patricia.henkenjohann@quartier-5.de



QUARTIER 5
Restaurant & Hotel in Gohrisch

Neue Hauptstraße 118 | 01824 Gohrisch



☎ +49(0)35021 599880

☎ +49(0)35021 599881

✉ info@quartier-5.de

🌐 www.quartier-5.de

📱 @quartier5.gohrisch

📷 @quartier5_gohrisch

Inmitten der atemberaubenden Naturkulisse von Gohrisch, umgeben von fünf Tafelbergen, begleitet Frau Henkenjohann Sie bei der Planung und Durchführung Ihrer Veranstaltung im QUARTIER 5.

Ob Teamevent, Seminar, Firmen- oder Familienfeier - mit Erfahrung, Herz und einem Blick fürs Detail sorgt sie dafür, dass Ihr Event zum vollen Erfolg wird.

Jede Veranstaltung im QUARTIER 5 wird nach Ihren Wünschen gestaltet. Gemeinsam mit Ihnen entwickeln wir ein maßgeschneidertes Konzept. So wird Ihr Event professionell geplant und einzigartig umgesetzt.

IHRE ANSPRECHPARTNERIN

Patricia Henkenjohann